

L'Arrière Pays

Les 3 Points de suspension

Version en salle

Fiche technique générique 2024

Contact régie: Constan - +337 67 05 07 66 - constan@troispointsdesuspension.fr

L'arrière-pays est un spectacle tout public jouant en "frontal" sur un espace minimum de **12m X 7m**, .
Nous sommes 4 comédiens.nes, 1 responsable de diffusion et 1 régisseur.

ESPACE SCÉNIQUE

Un espace de 12m X 7m minimum avec une hauteur sous perche de 6m.

Boite noir à l'italienne avec au moins trois rues et 2 frises (pendrillonage en fonction du nez de scène), équipée d'une patience si possible, sol plat, noir et régulier. 3 grandes tables et 3 portants sont demandés en coulisse, 1 à jardin, 1 lointain et 1 à cour.

MONTAGE ET PERSONNEL

Le régisseur arrive à J-2 au soir pour un montage à J-1 (un prémontage light est demandé)

Nous avons besoin d'un régisseur son et d'un régisseur lumière et un plateau pour installer le matériel demandé (1 service matin montage 1 service l'après midi), l'après-midi est dédié aux balances, pointage et raccords.

Si les raccords doivent durer nous pourrons l'effectuer en autonomie.

Si nous jouons la première représentation le matin nous devons effectuer un filage à J-1 au soir si la première à lieu en après-midi ou soirée nous ferons le filage le jour J.

Nous aurons besoin d'un enfant (garçon blond ou châtain) de 9 à 13 ans de moins de 1m30 pour la représentation, nous le rencontrerons dans l'après-midi qui la précède ou la veille si représentation dans la matinée

PLATEAU

Nous venons avec une machine à fumée lourde qui servira lors de l'ouverture rideau. Si possible nous utiliserons la patience à ouverture manuelle ou commandée,

Il nous faudra également une prise commandée en DMX au lointain Jar au sol et une en perche 1

Nous aurons également besoin de lumières pour circuler en coulisses lors de la représentation

1 personne sera nécessaire au plateau lors de la représentation.

La première partie se joue rideau fermé, elle est salissante nous aurons besoin de mettre en place une protection de rideau avec 2 bouts de coton à grater de 2mX2m

MATERIEL LUMIERE

Nous venons avec un node pouvant accueillir 4 univers.

Nous demandons:

20 PC 1000 dont 10 avec volets.
2 découpes larges 2kw type 713SX
2 découpes moyennes 2kw type 714SX
12 Parkolor 120HD
3 Lyres ROBE ESPRITE PROFIL ou Ayrton Eurus

Nous pouvons fournir les PARKOLOR si besoin

SON

Pour la scène, Le spectacle se joue en partie en post-synchro,
Nous utiliserons votre face + subs ainsi que 4 enceintes Maui que nous fournissons 2 lignes à prévoir au lointain nous aurons besoins d'une ligne XLR à la face (nous fournissons le micro)

Nous demandons:

Votre face avec sub
1 console type QL1 ou M32
1 micro HF main.

REGIE G

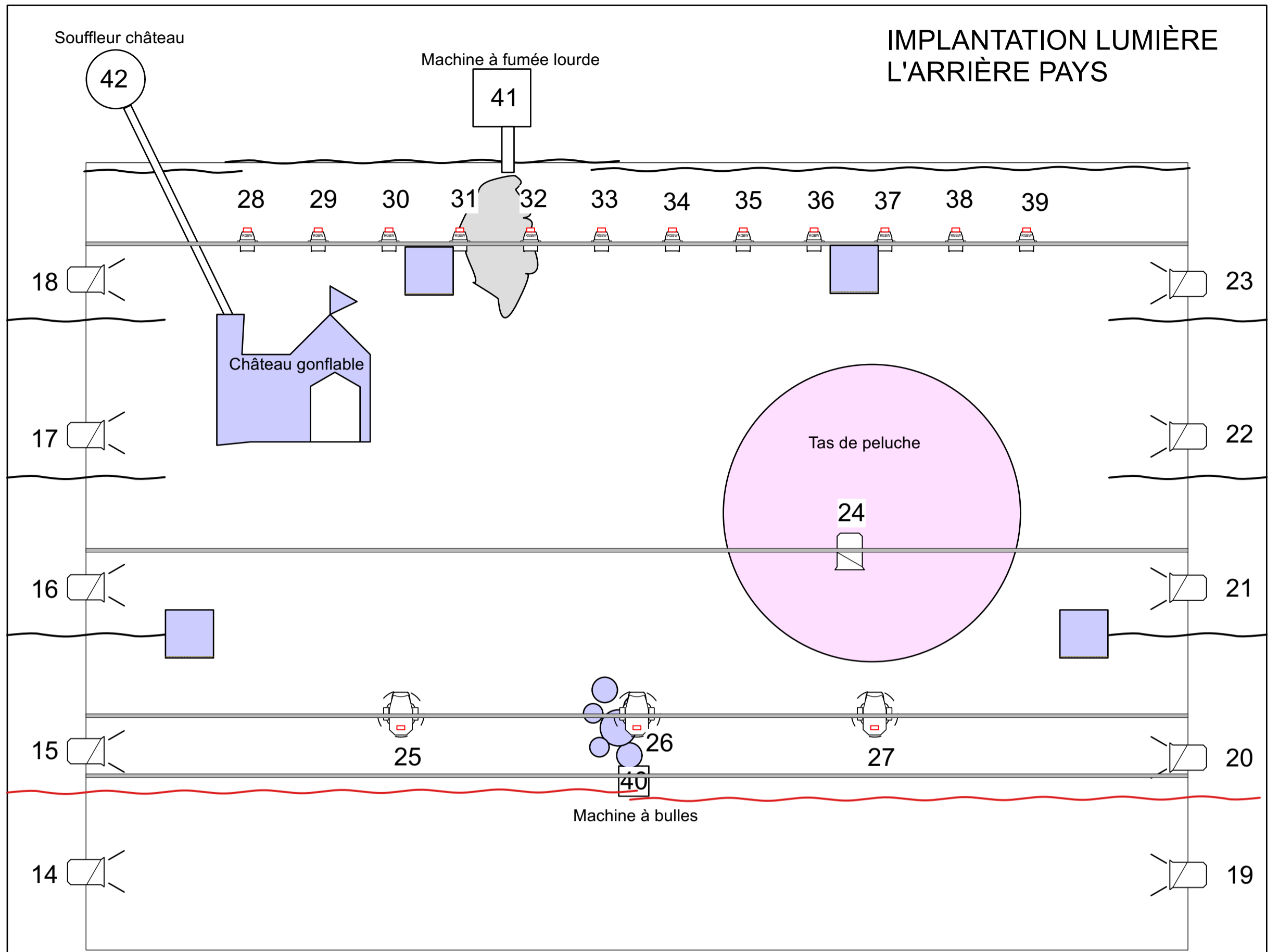
Nous sommes 6 dont 2 végétariens dont 1 sans champignons, **1 sans gluten, produits laitiers, poivrons et piments** et 1 sans porc.
Nous aurons besoin de loges, avec catering, douche et d'un.e habilleur.se pour la représentation et l'entretien des costumes

Vous trouverez également un planning technique type à discuter ensemble.

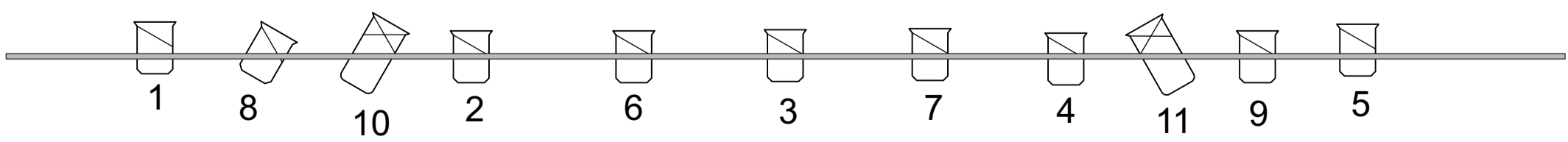
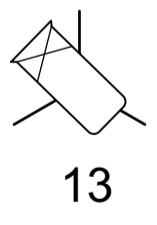
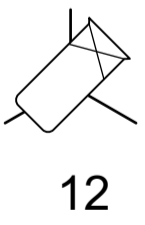
Merci pour la lecture et votre temps.

Constan

IMPLANTATION LUMIÈRE L'ARRIÈRE PAYS



	PC 1000W
	Découpe large 2kW (RJ 713SX)
	Découpe moyenne 2kW (RJ 714SX)
	Lyre Prof LED 650-1000W (Robe Esprite Profil, JB Lighting P18)
	PAR LED RGBW Zoom 120-200W (ParKolor 120HD, Martin PAR LEDS RUSH2, Clay Paky Mini-B ParLED Aqua)
	Enceintes type 115XT au sol



Patch L'Arrière pays version salle

Appareil	dmx	dmx fin	univers	projo	Mode pour machine	position	filtres L=Lee R=Rosco	focus
1	*		1	1X PC 1kW ou 2kW		Face jar >>	L502+R119	Tout le plateau avec 5 PROJOS sans prendre le rideau de fond
2	*		1	1X PC 1kW ou 2kW		Face jar>	L502+R119	
3	*		1	1X PC 1kW ou 2kW		Face centre	L502+R119	
4	*		1	1X PC 1kW ou 2kW		Face cour >	L502+R119	
5	*		1	1X PC 1kW ou 2kW		Face cour>>	L502+R119	
6	*		1	1X PC 1kW ou 2kW		Face autour du feu	L502+R119	
7	*		1	1X PC 1kW ou 2kW		Face autour du feu	L502+R119	Face sur les 3 acteuristes autour du feu
8	*		1	1X PC 1kW ou 2kW		Face tas de peluche	L502+R119	Face sur le tas de peluche
9	*		1	1X PC 1kW ou 2kW		Face tas de peluche	L502+R119	
10	*		1	1X713SX		Face devant rideau de scène	R119	Face sur toute la largeur du rideau jusqu'à hauteur d'acteuriste
11	*		1	1X713SX		Face devant rideau de scène	R119	
12	*		1	1X714SX ou 713SX		Face latéral jardin en salle hauteur de yeux	L501	Une ligne horizontale de dessus tête jusqu'à mi-cuisse léger flou en agrandissant
13	*		1	1X714SX ou 713SX		Face latéral cour en salle hauteur de yeux	L501	
14	*		1	1X PC 1kW avec volets		Sol jardin devant rideau de scène	L501+R119	Latéral sol, éviter tant que possible de trop prendre le sol et ne pas prendre le rideau de fond. Eviter le plafond et de prendre la face des pendrillons.
15	*		1	1X PC 1kW avec volets		Sol 1ère rue jardin	L501+R119	
16	*		1	1X PC 1kW avec volets		Sol 2ème rue jardin	L501+R119	
17	*		1	1X PC 1kW avec volets		Sol 3ème rue jardin	L501+R119	
18	*		1	1X PC 1kW avec volets		Sol 4ème rue jardin	L501+R119	
19	*		1	1X PC 1kW avec volets		Sol cour devant rideau de scène	L501+R119	
20	*		1	1X PC 1kW avec volets		Sol 1ère rue cour	L501+R119	
21	*		1	1X PC 1kW avec volets		Sol 2ème rue cour	L501+R119	
22	*		1	1X PC 1kW avec volets		Sol 3ème rue cour	L501+R119	
23	*		1	1X PC 1kW avec volets		Sol 4ème rue cour	L501+R119	
24	*		1	1X PC 1kW avec volets		douche/face au dessus du tas de peluche	L502+R119	
25	15	42	2	1X Lyre Profile 650-1000W	Mode 2-42ch	Jar env.1m derrière rideau de scène		
26	43	84	2	1X Lyre Profile 650-1000W		Centre env.1m derrière rideau de scène		
27	85	126	2	1X Lyre Profile 650-1000W		Cour env.1m derrière rideau de scène		
28	127	141	2	ParKolor 120HD	Mode 15	12 Pars led repartit sur la largeur du plateau		prendre tout le plateau, selon la profondeur en mettre 1 sur 2 au loin et l'autre en avant scène
29	142	156	2	ParKolor 120HD				
30	157	171	2	ParKolor 120HD				
31	172	186	2	ParKolor 120HD				
32	187	201	2	ParKolor 120HD				
33	202	216	2	ParKolor 120HD				
34	217	231	2	ParKolor 120HD				
35	232	246	2	ParKolor 120HD				
36	247	261	2	ParKolor 120HD				
37	262	276	2	ParKolor 120HD				
38	277	291	2	ParKolor 120HD				
39	292	306	2	ParKolor 120HD				
40	*		1	Machine à bulles				
41	300	301	1	Machine à fumée				
42	*		1	Souffleur château				

* A définir selon les salles

Planning Technique

L'arriere Pays

Type 2024 avec scolaire

Jour	date	horaire	notes	Rég lumiere	Rég scène	Rég Son	tech son	tech Lum	tech plat	costum
j-2		14h-18h	Prémontage							
		18h	arrivée rég cie							
j-1		9h-12h30	déchargement installation	1	1	1		1	1	
		12h30-14h	pause repas							
		14h-18h	Fin de montage et pointage	1	1	1		1	1	
		18h	arrivée comédiens							
		18h-20h	repas							
		20h-23h	Conduite + ajust focus		1			1		
j		8h30	Mise	1	1	1				1
		10h	jeu	1	1	1				1
		13h	mise	1	1	1				1
		14h30 -17h30	jeu+ démise	1	1	1				1
j		13h	Mise	1	1	1				1
		14h30	jeu	1	1	1				1
		18h30	mise	1	1	1				1
		20h	jeu	1	1	1				1
		21h30 -00h	Démontage + chargement	1	1	1			1	1